

あいサポートハンドブック

とっとり☆スタイル

ちゅうぶ ちくばん
中部地区版



にんぎょう
「はこた人形」
ふくだ まゆ
福田 真弓

「とっとり」でいきいきと暮らす

人生100年時代、長い人生をどのようにいきいきと過ごしていくのか、障がいの有無にかかわらずすべての人々に問われています。誰とどのように暮らしたいのか、休みの日にはどのような活動を行いたいのか、本人や家族の思いもそれぞれだと思えます。

国連・障がい者権利条約では、障がいのある人が「文化的な生活に参加する権利を認める」(第30条)としたうえで、「レクリエーション、余暇及びスポーツの活動に参加することを可能とする」ために必要な措置の規定をしています。また、子どもの権利条約でも「休息・余暇の権利」(第31条)が規定されており、障がいのある人も子どもの時代から一生涯にわたって、休息や余暇の権利が保障されていくことが認められています。

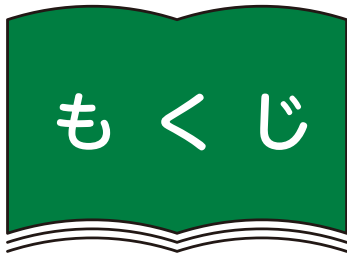
「余暇」と聞くと「余った暇(な時間)」と書くため、そのような時間のために費やされる福祉サービスの利用や公費の投入に消極的な声があります。休日に心や体を休めることが大切な時もあるれば、文化的な生活に参加することで、自己実現やリフレッシュする機会になって、平日の生活にとっての原動力になることもあります。「自分時間」という言葉がこの冊子の中にも出てきますが、ひとりの時間、仲間との時間、家族との時間…様々な時間の使い方とともに、いろいろなバリエーションや場所があることで、豊かなライフスタイルを誰にも保障したいものです。「余暇」を“1週間-労働や日中活動=余暇”と引き算の結果のように見ず、“余暇×人生”のような形で、その時間を過ごすことの意味を高めて広げていきたいと考えます。

この冊子は、鳥取県委託事業「親亡き後の安心サポート体制構築事業」により実施した、「親亡き後等に関する保護者アンケート調査報告書」の結果に基づいて、2021年3月の東部地区版に続けて刊行するものです。鳥取県中部を例にして、福祉サービスにとどまらず、様々な地域資源を活用して生活されている知的障がいのある方の姿や活動を紹介します。中部の方だけでなく、東部・西部の方にもぜひ参考にさせていただきたいです。

最後に、刊行にあたり、調査の御回答や店舗・施設情報に関する取材の対応に御協力くださった皆様に感謝申し上げます。

いっぽんしゃだんほうじんとっとりけんてい いくせいかい
一般社団法人鳥取県手をつなぐ育成会
しょう しゃあんしん たいせいけんとう いんかい
障がい者安心サポート体制検討委員会
いんちよう くに もと しん ごと
委員長 國本真吾





あいサポートハンドブック

とっとり☆スタイル

ちゅうぶちくばん
中部地区版

わたし じ たく す かた
私たちの自宅での過ごし方

1ページ

わたし しゅ み
私たちの趣味

5ページ

わたし り よう じ ぎょうしょ かつ どう
私たちが利用している事業所などの活動

7ページ

 ば しょ かつ どう
こんな場所や活動もあります♪

14ページ

おすすめスポット

17ページ

ち く いく せい かい かつ どう
地区育成会の活動

20ページ

わたし り よう み せ
私たちが利用しているお店※

23ページ

わたし り よう み せ ば しょ
私たちが利用しているお店の場所(マップ)

26ページ

てい あん
提案! こういうのがあれば、もっといいのになあ

27ページ

い いん かい めい ぼ
委員会名簿

28ページ

※ここに掲載するお店や施設は「障がいのある私たちが利用しているお店や施設などのアンケート調査」で、皆様から教えていただいた中から一部を紹介しています。



わたし

私たちの 自宅での過ごし方



“好き”を集めて 暮らす

Hさん(30歳代)の
ライフスタイル

好きなもの

雑誌を見るのが好き。折り込みチ
ラシを見るのが好き。日交バスを見
るのも乗るのも好き。テレビショッ
ピングを見るのが好き。近くの仕出
し屋さんの唐揚げ弁当が好き。

家族からひとこと

「時間」と「好き」にこだわって暮らしてい
ます。好きなものを見ている時の笑顔は
最高です。

平日は、車で15分程度の所にある通所
事業所で、生活介護のサービスを受けてい
ます(送迎:行き=親/帰り=事業所)。

天気良ければ毎日父とウォーキングを
します(平日は帰宅後、休日は他の予定に
合わせて)。

休日は、スーパーもしくはコンビニで父と
買い物。ラーメンを自分で作って食べます。

月1回、プラージュで散髪をします。



全国手をつなぐ育成会連合会発行
の情報誌「手をつなぐ」のお料理
コーナーを参考にポテトサラダを
あえているところ



りよう
利用している
サービス

ほうもんかいご いどうしえんじぎょうしよ
訪問介護・移動支援事業所

しゃかいふくしほうじんまちかい
社会福祉法人 地域でくらす会
ヘルパーステーション 蔵まち



わたしの
私たちの自宅での
過ごし方

かつどうないよう
活動内容

きたくかいご じたく しんたいかいご か じえん
居宅介護(自宅での身体介護や、家事援助)を行っています。

ふくし ゆうしょうんそう りよう つういんかいじよ
福祉有償運送を利用したの通院介助や
いどうしえん おこな
移動支援も行っています。

ふくし ゆうしょうんそう りよう
※福祉有償運送は利用にいくつか制限があり
ますので、事前に確認が必要です。

ゆうしょうんそう りよう し かいん きたく
有償運送を利用して歯科医院から帰宅。
はんとし ねん かいりよう
半年ごと年4回利用しています。

じぎょうしよ
事業所からコメント

しょう す な じたく せいかつ
障がいがあっても住み慣れた自宅での生活が
つづ よう てつだ じかん ないよう
続けられる様お手伝いしています。時間、内容
について一緒に相談し応じます。

くら蔵まち
住所 〒682-0802 倉吉市東蔵城町219
電話番号 0858-24-0371
営業日時 月曜日～日曜日 8時～18時



じぶんじかん
自分時間を
ぜいたくにすごす



Mさんの
ライフスタイル

ほんや み おとな え きょうみ も はじ
本屋さんで見かけた「大人のぬり絵」に興味を持ってやり始
めました。予定のない休みの日や空いた時間にラジオや好き
な音楽(CD)を聴きながら塗っています。色えんぴつを選ぶの
たの
も楽しいです。

え いがいで とき しゃしんさつえい たの
ぬり絵以外には、出かけた時に写真撮影を楽しんでいます。

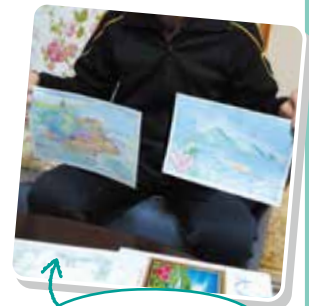


ほんにん
本人からひとこと

いぜん まいにちき いえ ようじ
以前は毎日決まっている家の用事
があったけど、それをしなくてもよ
くなった。自分の時間がたくさん出
てぜいたくに過ごしています。

かぞく
家族からひとこと

じぶん こと み
自分でやりたい事を見つけて
とく みまも
取り組んでいるのをただ見守
るだけですが、集中して楽し
んでいるので安心します。



自分らしく 楽しく!!



Sくん(小学2年生)の ライフスタイル

本人コメント

好きなものは、マイクラフトとドラゴンボールです。自転車に乗って遊ぶことも大好きです。

家族からひとこと

部屋が紙やダンボールだらけになるぐらい熱中して物をつくっているときの顔は最高にかわいいです。手先がとっても器用になってきました。

平日は毎日、学校から放課後等デイサービスを利用(15:00~18:00)しています(行き・帰り送迎)。宿題をして友達と遊んだりして帰ってきます。土曜日・祝日も利用(8:30~18:00)していろいろな活動に参加しています。休みの晴れた日は、お父さんと外でなわとびをしたり、ラジコンをして遊んでいます。



みんなで福笑い



宿題がんばってるよ

利用している サービス

活動内容

放課後等デイサービス

COCOKARAだいえい

平日は、下校時間に合わせてお迎えに行くところからスタートします。事業所に着いてからは、夕方のお迎えや送迎までの間に宿題をしてから、思い思いに遊んで過ごします。おやつも食べます。土曜日や祝日、長期休みは朝から一日過ごします。外出したり、調理をしたり、いろいろな体験ができるようにしています。

わたしの
私たちの自宅での
過ごし方

じぎょうしょ
事業所からコメント

ぎょうじ など、こどもたちみんなでいけんを出し合っ
ていろんなけいけんができるようにかんがえています。
ぎょうじやまいにちあそびを通して、たのしみやじぶん
のじかんのつかいかたを見つけていってもらえたら
いいなと思っています。



ちゅうしゃじょう
駐車場



だんさ
段差



スロープ

ココカラ
だいえい

じゅうしょ
住所
でんわばんごう
電話番号
えいぎょうにちじ
営業日時

〒689-2221 東伯郡北栄町由良宿1350-1

0858-37-5140

げつようび きんようび がっこうしゅうりようご
月曜日～金曜日 学校終了後から18:00(時間延長可能)

どしゅくじつ ちようききゅうか あさゆう じかんえんちようかのう
土・休日・長期休暇 9:00～18:00(朝・夕とも時間延長可能)

じぶんじかんの
自分の時間を
たいせつに
大切に暮らす



さいだい
Mさん(30歳代)の
ライフスタイル



すきなテレビやほん、ぬいぐるみ、トミカの車、大好
きな物と一緒に生活したいと思家を建てました。
げんかんとトイレと台所付きの部屋で暮らしています。
へいじつ ちか がつしょうじぎょうしょ はたら じようび
平日は近くの通所事業所で働き、土曜日はヘルパー
さんとごはんを作ったり、さんぽをしています。



かぞく
家族からひとこと

「きれいずき」なこだわりと、
ものあつ「物集め」のこだわりがあり、
ときどき せいり
時々いらぬものの整理をす
ることが必要です。



「ヘルパーさんとのきろくノート」

まいかい
毎回したことをノートに
か
書いています。



わたし しゅ み 私たちの趣味



しん ぶ よう かい が あぶら え 新舞踊・絵画 油絵

Mさん(30歳代)

しん ぶ よう かい があぶらえ 新舞踊と絵画油絵をしています。しん ぶ よう くらよし 新舞踊は、倉吉さんさんプラザで毎週日曜日の30分間、練習をしています。

かい があぶらえ みささちよう とりごえ ねん 絵画油絵は、三朝町にあるアトリエ鳥越に4年間通い、かんかよ あぶらえ ぐ かた なた なら油絵の具のぬり方、とりあつかい方を習いました。今は自宅で油絵を描いています。

ほんにん 本人からひとこと

からだ ひょうげんで き 身体で表現出来ること
たの が楽しみ!



かぞく しん ぶ よう 家族からひとこと(新舞踊)

せいかつ はば ひろ しごと ぶよう くる 生活の幅が広がり、仕事しながらの舞踊は苦しい時がありますが、とき はっぴようかい ぶようはっぴようで き発表会で舞踊発表出来る時は、緊張しながらも「よかったよ」と声をかけてもらうとうれしそうです。「Mちゃん踊りが上手になった」と言われます。

ふたりおど あいて あ 二人踊りでも相手に合やすこと
でき ができるようになりました。

さくら はな 桜の花びらは、
くき ブロッコリーの茎で
か 描いています。



さくら 「桜」

トランポリン

Fさん



わたしの
私たちの
趣味

まいつきだい にちようび
毎月第2・4日曜日(9:30~12:30)に
「トランポリンサークル・ウイング」の仲間
たちとトランポリンをしています。

家族からひとこと

むすめ りょういく
娘の療育としてはじめてトランポリン
も、気がつけば19年を迎えようと
しています。たくさんの経験をし、仲間
とのふれあいなどトランポリンを通じ
て貴重な時間をすごしてこれたよう
に思います。このような活動があるこ
とを知っていただき、関心をもたれた
方に体験等提供できると良いと考え
ています。

サークルからひとこと

こ りょういく し えん はじ
子どもたちの療育支援として始めたトランポ
リン活動です。現在では、児童から成人まで
幅広いメンバーで活動を行っています。トランポ
リンは五感を使った身体コントロール能力を身
につけることができるため、さまざまなスポーツの素
養作りや全身運動による体力強化としても活用
できます。楽しくゆっくりとトランポリンの技を習
得しながらバッチテストや県民スポレク祭等へ
の参加を目標に日々がんばっています。

ランニング

ひとり はし
1人でもくもくと走る

Sさん

(40歳代)



まいしゅうど ようび にちようび あさ じ ぶんかん
毎週土曜日が日曜日の朝7時から90分間

ランニングをしています。

いえ きんじよ はし
家の近所を20kmぐらい走っています。

本人からひとこと

よう ご がっこうそつぎょうご しゅうしよくさき じゅうぎょういん はし
養護学校卒業後、就職先の従業員さんにマラソンにさそわれてから走るようになり
ました。町などのマラソン大会に出ることもあります。



わたし りょう じぎょうしょ かつどう 私たちが利用している事業所などの活動

にっちゅうかつどう
日中活動
しえん
支 援

ち いきかつどう しえん
地域活動支援センター

ゆり はまちょうしょう しや ち いきかつどう しえん
湯梨浜町障がい者地域活動支援センター

みんなの家

かつどう ねんかん とお おこな
それぞれの活動を年間を通して行っています。



活動内容

そうさく しゅ みかつどう しやどう わ しゅげい づく きやうしつ ちやうり
創作・趣味活動で書道・和アート・手芸・パン作り教室・調理
じっしゅう おこな はたけ やさい たま
実習などを行っています。畑で野菜(玉ねぎ・ジャガイモ・トマ
ト・きゅうり・ピーマン・オクラ等)の栽培もしています。
ちく こうみんかん ねん かいさくひん てんじ ちく かつがた
地区公民館で年に1回作品の展示をしていて、地区の方々に
『みんなの家』の事を知ってもらういい機会になっています。

利用者からひとこと

- まいにち けいさぎやう ほか しゅ みかつどう しゅげい
毎日の軽作業の他に趣味活動で手芸
や和アート・パン作り教室などを計画し
てもらっています。
まいつき かい か ものがしゅつ たの
毎月1回の買い物外出も楽しみです。
● ちやうり じっしゅう づく きやうしつ つく
調理実習やパン作り教室で作ったもの
を家で作ることもあり、楽しみのひとつ
になっています(親より)。



しやどう
書道



そうない
つわぶき荘内の
てんじ しょうす
展示の様子



わ
和アート



しゅげい
手芸

事業所からコメント

はたけ やさい そだ ちやうり だんご さく
畑で野菜を育て、調理やゴキブリ団子の作
せい はんばい
成や販売をしたり、創作・趣味活動を通し
たの じかん す
楽しい時間を過ごしていただいています。

いえ
みんなの家

じゆう 住 所 〒689-0601 とうほくぐん ゆり はまちょうとまり
東伯郡湯梨浜町泊
1085-1 つわぶき荘内
でんわ ばんごう
電話番号 0858-34-6002



ち いきかつどう し えん
地域活動支援センター



しゃ かい ふく し ほう じん ほう えい ちやう しゃ かい ふく し きやう ぎ かい
社会福祉法人 北栄町社会福祉協議会

ち いきかつ どう し えん さと
地域活動支援センター あゆみの郷

しょう ま ちから あ
障がいになげず、みんなで力を合わせ、
みらい む がんば
未来に向かって頑張っています!!

かつどう ない よう
活動内容

けい えい が かん
軽スポーツ、ウォーキング、カラオケ、映画鑑
しょう そう さく かつ どう しゅげい こう さく しょう どう など
賞、創作・アート活動(手芸・工作・書道等)、
ちやうり じっしゅう おくがい かつ どう ひがえ かんこう かいもの など
調理実習、屋外活動(日帰り観光・買物等)・
じゅたくのう さぎょう ね き など じゅたく さぎょう
受託農作業(らっきょう根切り等)、受託作業

はんばい など さいせい し げんかい しゅう だん ご せいさんはんばい じどうはんばいき いんりょうはん
(ラーメン販売等)、再生資源回収、ゴキブリ団子の生産販売、自動販売機での飲料販
ばい ねんが しょういん さつだいこう さん か およ しゅってん さくひんてん しゅってん く あ
売、年賀状印刷代行、イベントへの参加及び出店、作品展への出展などを組み合わせ
かつどう おこな
て活動を行います。



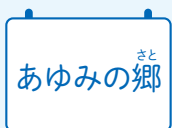
わたし
私たちが利用している
事業所などの活動

りようしゃ
利用者からひとこと

ぼく まいしゅうげつ きんようび しゅう か
僕は毎週月～金曜日まで、週5日あゆ
みの郷に通っています。あゆみの郷
では、パソコンでの広報誌作成、イラ
スト制作などに取り組んでいます。ま
た、みんなと一緒に屋外活動で外出し
たり、レクリエーションを楽しんだりし
ています。日々利用者みんなで協力し
合いながら作業や活動を行い、楽しく
元気に過ごしています。(Tさん)

じぎやうしょ
事業所からコメント

あゆみの郷は、障がいによって働くことが
困難な方に対して、自立した日常生活を営
むことができるよう、創作活動や生産活動
の機会の提供、社会との交流などの必要な
援助を行い、障がいのある方が安心して、
穏やかに過ごすことができる日中の居場所
です。仲間が欲しい方、出来ることや楽しみ
を増やしたい方、今の生活をステップアッ
プさせたい方はどうぞご相談ください。



じゅう しょ
住所 〒689-2205 東伯郡北栄町瀬戸31-5 北栄町ふれあいセンター内
でんわばんごう
電話番号 0858-37-4522
かつどうにちじ
活動日時 月曜日～金曜日 9:00～16:00
きゆう
休日 土・日曜日、祝日、年末年始(12/29～1/3)

※但し、イベント等に参加及び出店したりする場合は、休日も営業する場合があります。



じどう ドア
自動ドア
…玄関及び風除室のみ。

※あゆみの郷では、常時見学・体験利用・
御相談などをお受けしておりますので、
お気軽にお問い合わせください。

にっちゅういち
日中一時
しえん
支 援

しゃかいふくしほうじん
社会福祉法人

みささちようしゃかいふくしきょうぎかい
三朝町社会福祉協議会

たのよかかつどう
楽しい余暇活動

かつどうないよういーばあい
活動内容(Eさんの場合) /

みささちようしゃかいふくしきょうぎかい かよ たの かつどう じ じ じかん
三朝町社会福祉協議会に通って、楽しく活動しています。14時～15時の1時間は、カラー
ワーク、習字、ちぎり絵、カラオケ、壁画作り、手工芸などを行っています。
つき かい じ ぶん じ ぶん づく ちようりじっしゅう
月に1回9時30分～11時30分、おやつ作り、調理実習もします。

りようしゃ
利用者からひとこと

- 行くのが楽しいです。
- いろいろな事ができて楽しいです。

じぎょうしょ
事業所からコメント

りようしゃ みなさま きせつ ぎょうじ たの
利用者の皆様と季節ごとの行事を楽しん
でいます。活動の中で、それぞれの方が個
人のペースに合わせて、できることを増やせる
よう、日々の生活を支援しています。



みささちよう
三朝町
しゃかいふくし
社会福祉
きょうぎかい
協議会

じゆう しょ
住 所 〒682-0125
とうはくぐん みささちようおおあざよこて
東伯郡三朝町大字横手50-4

でんわばんごう
電話番号 0858-43-3388
かつどうにちじ
活動日時 げつようび きんようび
月曜日～金曜日 9:00～16:00



につちゆういちじ し えん たんどくがた
日中一時支援(単独型)

デイサービス げんき

活動内容

スポーツ、カラオケ、映画鑑賞、外出などたくさん
のプログラムがあります。
ご自宅まで送迎します。
手づくりの昼食もご用意します。



いろいろな行事があり、
楽しんでいます!

月に2~3回
土曜日に利用
しています。



事業所からコメント

本人さんの思いを聞きながら散歩したり
カラオケしたりして楽しんでいます。

利用者からひとこと

- いろいろな企画があるので選んで行っています。
- 好きなことはお菓子作りです。
- パンを買って帰ります。
- みんなとおしゃべりしたり、おやつ作りをしたりして
楽しいです。

デイサービス
げんき

住所 〒689-2112 東伯郡北栄町北条島366-7
電話番号 0858-36-6125
活動日時 月曜日～土曜日 9:00～15:30

※年間カレンダーのとおり。お問い合わせください。



ハートフル
ちゅうしゃじょう
駐車場



自動ドア



あいサポート
まきょうだんたい
企業・団体

わたしが利用している
事業所などの活動

カフェ

活動内容

レストラン、ウェディング、音楽イベント等
おこな
行っています。

事業所からコメント

本格的な洋食をリーズナブルな価格でお楽しみいただけます。
利用者の皆さんもフロアや厨房で忙しくも楽しく働いています。

白壁倶楽部

住所 〒682-0821 倉吉市魚町2540-1
電話番号 0858-24-5753
営業日時 10:30～21:00(ディナー要予約)
定休日 毎週水曜日、第3火曜日



段差



スロープ
（車いす利用の際に
設置します）



自動ドア
（玄関は手動です）



多目的
トイレ



あいサポート
企業・団体



就労継続支援B型事業所

夢倉

活動内容

食堂、こども食堂、サロン(ベビーマッサージ等)
をおこな
を行っています。

事業所からコメント

店内で調理した豆腐を使った料理が自慢です。
店舗内に倉吉の伝統工芸、はこた人形工房があり、
顔書き体験ができます。

夢倉

住所 〒682-0821 倉吉市魚町2529
電話番号 0858-47-1077
営業日時 10:30～16:00
定休日 毎週日曜日



あいサポート
企業・団体



がっこう
学校

けんりつ こと うら こうとうとくべつ しえんがっこう
県立 琴の浦高等特別支援学校

ことカフェ



かつどうないよう 活動内容

きっさ はんばんい やさいはんばい
喫茶(カフェ、フードなど)、パン販売、野菜販売



コーヒーや紅茶を飲み、スイーツを食べました。スイーツは手作りで、家でも作ってみたいと思うメニューばかりでした。手軽な金額で食べられます!

わたしが利用している
事業所などの活動

がっこう 学校からコメント

ほんこう わ じっせんてき がくしゅう
本校では6つのコースに分かれて実践的な学習を
しています。「ことカフェ」は、接客、パン製造、野菜
販売、洗浄や在庫管理、広報、清掃と各コースで分
担しながら運営しています。全コースおもてなしの
心でお客様をお迎えます。ぜひご来店ください。



ことカフェ

じゅう しょ
住 所 〒689-2501
とうはくぐんこうらうちょうおおあざあかさき
東伯郡琴浦町大字赤碕1957-1
けんりつこと うら こうとうとくべつ しえんがっこうない
県立琴の浦高等特別支援学校内
でんわばんごう
電話番号 0858-55-6477
えいぎよういちじ
営業日時 火曜日・木曜日
ふていき
13:30~15:30(不定期)
えいぎようび
※営業日については学校ホームページや店頭
チラシなどをご覧ください。



ちゅうしゃじょう
駐車場



ハートフル
ちゅうしゃじょう
駐車場



だんき
段差



スロープ



たもくてき
多目的
トイレ



エレベーター

びようしつ
美容室



びようしつ
美容室

ちよきちよきルーム楽

かつどうないよう

活動内容

びようしつ てんぼ しゅつちようびよういん しせつ こじんたく
美容室:店舗と出張(病院、施設、個人宅)

じぎょうしよ

事業所からコメント

がいしゅつ むづか かた びようし しゅつちよう
外出が難しい方は、美容師が出張します。

きがる れんらく
お気軽にご連絡ください。



利用者からひとこと

きぼう まんぞく
希望どおりにしてもらえるので満足!



ちゆうしゃじよう
駐車場



だんま
段差
(くるま
でいりか
車いす
出入可)



たもくてき
多目的
トイレ

ちよきちよきルーム
楽

じゆう しょ
住所 〒682-0022 倉吉市上井町1丁目12-21
でんわ ばんごう
電話番号 0858-26-1569
かつどう にちじ
活動日時 月曜日～土曜日 9:00～18:00

しゅつちよう
※出張があるので基本的に予約してください。



「かお」

せいかつかい ごり しょうしゃいどう
もなみ生活介護利用者一同



こんな場所や活動もあります♪

ほうかごこべつしえん
放課後個別支援

ふたば塾



活動内容

電子ピアノを弾いたり、歌ったり、本を読んだり、ゲームをしたり、「塾」というより「居場所」のひとつとして活用していただいています(小・中学生を中心に対応)。

事業所からコメント

「塾」と名付けていますが、過ごし方の中身は個別に相談の上で決めていきます。集団が苦手だったり、学校で困り感のある子たちが、自信を持って自分らしく成長していただけるよう支援したいと思っています。まずは保護者の方の声を聞き、悩みを共有して一緒に前進したいと考えます。

利用者からひとこと

本と一緒に読んだり、おやつを食べたり「親せきの家」みたいで楽しいです。



駐車場



段差



個室

ふたば塾

住所 〒682-0903 倉吉市北面153
活動日時 月・金曜日以外の放課後

電話番号 090-4574-3791

スポーツ教室

障がい者スポーツ教室

(県立倉吉体育文化会館)



利用者からひとこと

- 中部地区には、スポーツができる教室やグループがほとんどありません。体を動かすことや大勢で楽しめるスポーツやゲームをしたいです!!
- 卓球の日に参加しました。楽しかったです。もっとたくさんの人の参加があればいいなあと思いました。

活動内容

○ストレッチ ○卓球やニュースポーツなどの軽スポーツ

事業所からコメント

障がいのある方も、ない方も一緒に体を動かして楽しい時間を過ごしましょう。皆様のご参加をお待ちしております。
※運動のできる服装、上履き(室内用シューズ)をご準備ください。

倉吉体育文化会館

住所 〒682-0023 倉吉市山根529-2
電話番号 0858-26-4441
活動日時 年間10回程度 毎月第2木曜日



駐車場



ハートフル
駐車場



スロープ



自動ドア



多目的
トイレ



エレベーター



あいサポート
企業・団体

段差…スロープを使用していたら段差はなしです。
多目的トイレ…会館1階、体育館1階と2階に設置
エレベーター…体育館、会議棟それぞれに設置

くらよしアートミュージアム 無心

施設紹介

けんないがい しょう ひと すぐ げいじゆつ ぶん か さくひん
県内外の障がいのある人の優れた芸術・文化作品を
しょうかい てんらんかい ずい じかいさい
紹介する展覧会を、随時開催しています。

運営スタッフからコメント

こせいあふ さくひん かずかず たの
個性溢れるアート作品の数々をお楽しみください。

にゆうかんりよう むりよう きがる た よ
入館料は無料です。お気軽にお立ち寄りください。



む しん
無 心

じゆう しょ
住所 〒682-0821 倉吉市魚町2540-2

かい かん にち じ
開館日時 [展示期間中の開館時間]

へい じつ じ
平日 10時～16時

ど にち よう び しゅく じつ じ
土・日曜日、祝日 10時～17時

きゆうかん び すい よう び ねんまつ ねん し
[休館日] 水曜日・年末年始

でん わ ばん ごう
電話番号 0858-33-5151

でん わ ばん ごう てん じ き かん ちゆう
この電話番号は、展示期間中
へい じつ
平日…あいサポート・アートセンター(運営元)
ど にち しゅく む しん
土・日・祝…無心 につながります。



だん さ
段差



スロープ



あいサポート
企業・団体

ちゆうしゃ じゆう ちゆうしゃ じゆう む しん せん しょう ちゆうしゃ じゆう
駐車場・ハートフル駐車場…無心専用の駐車場はありません。
車の場合は、観光駐車場をご利用ください。

だん さ いりぐち だん さ
段差…入口に段差あり(スロープの設置で対応可。車イスの方など)。

2階へは階段のみ。

スロープ…車イスの方の入館時に設置。

た もく てき む しん せん しょう りん せつ
多目的トイレ…無心専用のトイレはありません。隣接するレストラン「白壁倶楽部」
のトイレをご利用ください(車イス可)。

てんらんかい かん しょうさい き かん ないよう など む しん うんえいもと
展覧会に関する詳細(期間・内容等)については、無心またはあいサポート・アートセンター(運営元)の
ほーむぺーじ かく にん
HPにてご確認ください。

む しん
【無心】www.k-mushin.com 【センター】art-infocenter.jimdofree.com

お菓子の販売

ハートフルコーナー

障がいのある人たちが働く作業所を応援しています。



活動内容

バザーから一般流通(スーパー等)での販売(取引)を目指して始めました。現在、県内のスーパー14店舗とセブン・イレブン2店舗で、4つの福祉事業所のお菓子を「ハートフル商品」として販売をしています。

オーナーからコメント

コロナの影響で打撃を受けている世の中、少しでも地域の作業所の応援としてハートフル商品の販売をしています。近くて便利、地域の輪を大切にしています。

本人からひとこと

自分たちの作業所で作ったお菓子がお店にあるとうれしいです。たくさんの方に買ってもらえるように仕事をがんばります。

販売店一覧

	店 舗 名	住 所
マーケット	昭和田店	米子市
	伯耆町店	伯耆町
株式会社サンインマルイ	湖山店	鳥取市
	宮長店	鳥取市
	国府店	鳥取市
	上井店	倉吉市
	車尾店	米子市
	両三柳店	米子市
	(株)米子マルイ安倍店	米子市
(株)丸合	羽合店	湯梨浜町
	東福原店	米子市
	米子南店	米子市
	弓ヶ浜店	米子市
コンビニ	セブン・イレブン琴浦逢東店	琴浦町
	セブン・イレブン生田店	倉吉市



こんな場所や活動も
あります♪

おすすめ スポット

パープルタウン(倉吉市)

きゅうじつ
休日をパープルタウンで
たの
楽しくショッピング!



本人からひとこと

しょてん てん ほん か
書店で「点つなぎ」の本を買ったり、ダイ
ソーで文房具や入浴剤を手にとったり、
ざっかてん み
雑貨店でジグソーパズルを見たりします。
てんない ある
店内をブラブラして歩きます。

家族からひとこと

おも ども にちようび い
主に、土・日曜日に行きます。
なが じかん す ぼしよ
長い時間過ごせる場所はパープルタウン
なので、休日はよく利用します。最後に味想
しよくざい か かえ
で食材を買って帰ります。

中国庭園 燕趙園(湯梨浜町)

えんちようえん に ほん さい だいぎゆう ちゆうごくていえん
燕趙園は、日本最大級の中国庭園です。
えん ない しゅうすいかん ちゆうごくざつ ぎ み こと
園内の集粹館では、中国雑技を見る事が
できます。池には鯉がいて、餌やりを楽しむ
こともできます。
しゅうへん みち えき
周辺(すぐそば)には、道の駅やレストラン、
おんせん しせつ
温泉施設もあります。



東郷湖羽合臨海公園(あやめ池公園)(湯梨浜町)



しき つう はな たの
四季を通じて花を楽しめます。
とく がつ はな ふじ
特に6月の花ショウブ・スイレン・藤は
みごと とうごうこ いちぼう きん さく
見事です。東郷湖も一望でき、散策
にも最適です。冬はイルミネーション
も飾られ、池に映って、より幻想的な
ふん い き かん
雰囲気を感じられます。

ふるさと健康むら(三朝町)

● 陶芸体験 ● 絵付け体験 ● 機織り体験

● ランチ(喫茶)

● グラウンドゴルフ(貸し出しOK)

近くには観光客が多くおとずれる三朝温泉

があり、泊まったり、日帰り入浴をすること

もできます。



ひとこと

足湯につかってほっこりとしています。

お台場公園周辺(北栄町)

日本海に面したお台場公園には、グラウンドゴルフ場や遊具が

あります。近くには道の駅やカフェ、観光名所もたくさんあって、

一日中楽しめます。



ひとこと

子どもが芝生でダンボールを使って
すべるのが好きです。
(由良台場跡)



こんな場所や活動も
あります♪

大山乳業農業協同組合(琴浦町)

県内の酪農家で組織している組合で、牛乳の生産
から加工、販売まで行っています。

製品は、牛乳はもちろん、アイスクリーム、ヨーグルト、

シュークリームをはじめとするお菓子もいろいろ

あります。直売所ですべての製品が購入できます。

ソフトクリームも大人気です。

工場見学もできますよ!



くらしをいろいろ☆ゆたかに

ほかにも、いろいろな
スポットを探して出かけてみよう!!



自然・公園

ミュージアムなど

あおやま ごうしゅう 青山剛昌 ふるさと館 ぼくえいちょう (北栄町)	かんすい えん 環翠園 くらよしし (倉吉市)	くらよし ほかぶつ かん 倉吉博物館 くらよしし (倉吉市)
かんざき じん じや 神崎神社 ことうらちよう (琴浦町)	とつとり けん りつ び じゅつかん 鳥取県立美術館 (令和7年春オープン) くらよしし (倉吉市)	
えんけい げきじやう 円形劇場 くらよしフィギュア ミュージアム くらよしし (倉吉市)	なしっ かん こ館 くらよしし (倉吉市)	しおたにてい ごう 塩谷定好 写真記念館 ことうらちよう (琴浦町)
くらよし し りつ 倉吉市立 図書館 くらよしし (倉吉市)	だいがく いん 大岳院 くらよしし (倉吉市)	

きゆうこくてつ くらよし せん 旧国鉄倉吉線 泰久寺駅跡 エリア くらよしし (倉吉市)	まくみなとなみ 菊港・波しぐれ 三度笠 ことうらちよう (琴浦町)	み とく さん 三徳山 みささちよう (三朝町)	あかさき ごう 赤碕港 おきあつ 魚釣り ことうらちよう (琴浦町)
こいたに ばし 恋谷橋・ かじか蛙 みささちよう (三朝町)	ほうじよう 北条オート キャンプ場 ぼくえいちょう (北栄町)	うつ ぶき ごう えん 打吹公園 くらよしし (倉吉市)	につかん ゆう ごう こうりゆう 日韓友好交流 公園「風の丘」 ことうらちよう (琴浦町)
な いし はま 鳴り石の浜 ことうらちよう (琴浦町)	しおかせ おか 潮風の丘とまり ・グラウンドゴルフ ・スーパースライダー ・探検の森 ゆりはまちよう (湯梨浜町)	だいえい だいら レークサイド大栄 ・グラウンドゴルフ ・わんぱくコナン広場 ・バーベキュー ぼくえいちょう (北栄町)	
みち えき あかさき 道の駅ポート赤碕 ・くじらの滑り台と タコのジャングルジム ことうらちよう (琴浦町)		だいえん だき 大山滝 ことうらちよう (琴浦町)	

わたしの おすすめ スポット

ごう えん めぐみのゆ公園 あし ゆ ・足湯 おんせん ・温泉たまごづくり ゆりはまちよう (湯梨浜町)	くらよし し えい 倉吉市営 温水プール おんすい ・ウォータースライダー など くらよしし (倉吉市)
ゆ こいの湯 どうごう こはん ごう えん ・東郷湖畔公園 おんせん ・温泉たまごづくり ゆりはまちよう (湯梨浜町)	かわら ぶろ 河原風呂 あし ゆ ・足湯 かわら ゆ ・河原の湯 みささちよう (三朝町)
やくし ゆ 薬師の湯 あし ゆ ・足湯 いんせん ・飲泉 みささちよう (三朝町)	せき ゆ 関の湯 げんせん ・源泉かけ流し くらよしし (倉吉市)
せき がね おん せん 関金温泉 せきがね 湯命館 ゆーめい かん くらよしし (倉吉市)	

おんせん 温泉・プール

が いちご狩り ゆりはまちよう (湯梨浜町)
なし が 梨狩り ゆりはまちよう (湯梨浜町)
が りんご狩り ぼくえいちょう (北栄町)

たい けん 体験

ゆり はまてん ぱにーに湯梨浜店 あし ゆ ・足湯 × カフェ × パン ゆりはまちよう (湯梨浜町)	であ 寺カフェ りんつ みささちよう (三朝町)
かふえ いっぽ cafe ippo ゆりはまちよう (湯梨浜町)	ほうじようせい めん じよ 北条製麺所 ぼくえいちょう (北栄町)
ぼくろう どう 白狼堂 みささちよう (三朝町)	いたリアン ジェラートCoda くらよしし (倉吉市)
よねざわ 米澤 たいやき店 くらよしし (倉吉市)	くらよしし お菓子屋 たけたけ ことうらちよう (琴浦町)
ことうらちよう パン工房 papan ハワイ店 ゆりはまちよう (湯梨浜町)	ぼくえいちょう (北栄町)

グルメ

おすすめスポットに行けたらチェックしよう!!



ちくいくせい かい かつどう 地区育成会の活動



いくせい かい ちてきしょう ほんにん かぞく しえんしゃ かい し まち かつどう
育成会は、知的障がいのある本人やその家族・支援者の会です。市・町ごとの活動もしています。

くらよしし 倉吉市 くらよしし て いくせい かい 倉吉市手をつなぐ育成会

いくせい かい かつ どう なか ま 育成会活動で仲間との おも 思い出づくり



かつどうないよう 活動内容

ねん かい りょう こう そう さく はな よ う
年4～5回、バス旅行、創作(リース、花の寄せ植え)
など かいさい
等を開催しています。

りようしゃ 利用者からひとこと

なか ま あ
仲間に会えるのがうれしい！
の ところ い たの
バスに乗っているいろいろな所に行けるのが楽しみ♡
みんなと いっしょ た べんどう かくべつ
みんなと一緒に食べる弁当は格別♪

かつどうだんたい 活動団体からコメント

つぎ なに こと ば
「次はいつ？何する？」という言葉がたく
さんあって、じゆんび はずめ
さんあって、準備する励みになっています。

20

ゆり はまちよう さん こう かい 湯梨浜町 湯梨浜町 三幸会

いくせい かい こうりゆうかい 育成会交流会



かつどうないよう 活動内容

ゆり はまちようさん こうかい ねん かいいてい ど ほんにん かいいん こうりゆうかい
湯梨浜町三幸会では、年に2回程度の、本人・会員交流会を
おこな けんない きんりん けん で
行っています。マイクロバスで県内や近隣の県へ出かけた
り、ゲームや食事会などで交流を行っています。コロナ禍で
で しよくじ かい こうりゆう おこな か
出かけられない時には、寄せ植えをしました。会話もはずみ、
たの とき よ う かい わ
楽しい時間を過ごしました。

かつどうだんたい 活動団体からコメント

かいいん ちが かいほうかん あじ さん か
会員がいつもと違う開放感を味わいたい、参加
してよかったと思える交流会を催しています。

りようしゃ 利用者からひとこと

- ぎょうじ で なか べんどう
・行事に出かけることや、その中でお弁当
を食べられる事を楽しみにしています。
- いっしょ で こと
・みんなと一緒に出かける事がよいです。

みささちょう
三朝町

みささちょう 三朝町 むつみ会

かぞくこうりゅうかい 家族交流会

かつどうないよう 活動内容

ひがえ りょこう こうりゅうかい などちやうない ふくし だんたい せいしんしょうがいしゃ かぞく
日帰り旅行、交流会等町内の福祉団体(精神障害者家族
会、身体障害者福祉協会)と合同で交流会の開催もしてい
ます。毎年10月下旬に開催しています。令和3年度は7月
13日、10月29日の2回開催しました。

かつどうだんたい 活動団体からコメント

ごかん かん たの たいけん こころ
五感を感じて楽しめる体験を心がけています。

きんねん しょうかい とうげいたいけん よう う しらかべ ど ぞうぐん
近年では、ヨガ・陶芸体験、寄せ植え、白壁土蔵群
への散策等を行いました。

りようしゃ 利用者からひとこと

- ・久しぶりに会う仲間との交流で心身
ともにリフレッシュできました。
- ・みんなと会えて楽しかったです。



ほくえいちょう
北栄町

ほくえいちょう 北栄町 ひまわり会

いくせいかい こうりゅうかい 育成会交流会

かつどうないよう 活動内容

ねん かい こうりゅうかい しやきやう おかやま
年2回、交流会をしています。社協のバスで岡山
けん しまね けん で きんねん
県や島根県へ出かけたこともありましたが、近年
は、そば作りやお正月の生け花など体験をする
かつどう おこな
活動を行っています。

かつどうだんたい 活動団体からコメント

じぶん つく できあがる よろこ たの
自分で作ってできあがる喜びや楽しいと
おも けい かく
思ってもらえるよう計画をしています。



りようしゃ 利用者からひとこと

かぞく きやうだい きん か いま
家族や兄弟と参加をしています。今はコロナ
で出られないけれど、遠くへ行くことができた
らいいなと思っています。

よ う たの
寄せ植えを楽しむ

かつどうないよう
活動内容

コロナ禍の中で、去年に続き、令和3年度も寄せ
植えをしました。

26人の親子が集まり、久しぶりの出会いだっ
たこともあり、マスク越しでしたが、近況を話しあ
りして、楽しく有意義な時間を過ごしました。



かつどうだんたい
活動団体からコメント

今年は社会貢献の一環で、町役場
と社会福祉センターに、それぞれ4
鉢ずつ寄付をして喜んでいただ
いています。

りようしゃ
利用者からひとこと

去年より少し大きめのプランターに6種類の
花苗を植えて持ち帰りました。

ち く いくせい かいれんらく さきいち らん
地区育成会連絡先一覧

いくせいかいめい 育成会名	じゆう しょ 住 所	でん わ 話 電 話
くらよし して 倉吉市手をつなぐ育成会	〒682-0872 倉吉市福吉町1400 (倉吉市社会福祉協議会内)	0858-22-5248
ゆり はまちょう 湯梨浜町 三幸会	〒689-0601 東伯郡湯梨浜町泊1085-1 (湯梨浜町社会福祉協議会内)	0858-34-6002
みささ ちょう 三朝町 むつみ会	〒682-0125 東伯郡三朝町横手50-4 (三朝町社会福祉協議会内)	0858-43-3388
ほくえい ちょう 北栄町 ひまわり会	〒689-2205 東伯郡北栄町瀬戸36-2 (北栄町社会福祉協議会内)	0858-37-4522
ことうちょう て 琴浦町手をつなぐ育成会	〒689-2352 東伯郡琴浦町浦安123-1 (琴浦町社会福祉協議会内)	0858-52-3600



わたし りょう みせ 私たちが利用しているお店

1

グルメ

ぎょうざ おうしょう くらよし てん
餃子の王将 倉吉パープルタウン店

じゅうしょ くらよししやまね
住所 〒682-0023 倉吉市山根546-3
でんわばんごう
電話番号 0858-27-5101
えいぎょうじかん
営業時間 10:45～22:00(ラストオーダー21:30)
ていきゅうび
定休日 なし



ちゅうしやじょう
駐車場



だんき
段差



じどう
自動ドア

みな らいてんごころ ま
★皆さまのご来店心よりお待ちしております。

2

グルメ

くらよし てん
スシロー 倉吉店

じゅうしょ くらよししかいだにしまち
住所 〒682-0016 倉吉市海田西町1-166
でんわばんごう
電話番号 0858-48-1257
えいぎょうじかん
営業時間 平日 10:30～22:30 休日 10:00～22:30
ていきゅうび
定休日 年2回



ちゅうしやじょう
駐車場



ハートフル
ちゅうしやじょう
駐車場



だんき
段差



スロープ



じどう
自動ドア



たもくてき
多目的
トイレ

あんしん あんぜん ひと ていきょう つと
★安心・安全・うまいをたくさんの人に提供できるように努めてまいります。

3

グルメ

くらよし てん
マクドナルド179 倉吉店

じゅうしょ くらよししかほくちょう
住所 〒682-0041 倉吉市河北町76
でんわばんごう
電話番号 0858-26-2600
えいぎょうじかん
営業時間 6:30～25:00(店内は24:00閉店)
ていきゅうび
定休日 なし



ちゅうしやじょう
駐車場



ハートフル
ちゅうしやじょう
駐車場



だんき
段差



としまかん
図書館

4

ことうらちょうとしまかん
琴浦町図書館

じゆうしよ
住所 〒689-2303 東伯郡琴浦町徳万266-2

でんわばんごう
電話番号 0858-52-1115

えいぎょうじかん
営業時間 火曜日～木曜日、土曜日：9:30～18:00
金曜日：9:30～19:30 / 日曜日・祝日：9:30～17:00

ていきゅうび
定休日 毎週月曜日、毎月第4水曜日、年末年始、
特別整理期間

★サポートが必要な場合はお気軽にお知らせください。



としまかん
図書館

5

ほくえいちょうとしまかんほんかんほうじょうぶんしつ
北栄町図書館(本館)・北条分室

じゆうしよ
住所 (本館) 〒689-2221 東伯郡北栄町由良宿803-1
(分室) 〒689-2111 東伯郡北栄町土下112

でんわばんごう
電話番号 (本館) 0858-37-5515 (分室) 0858-36-3219

えいぎょうじかん
営業時間 9:30～18:30

ていきゅうび
定休日 月曜日、毎月最終木曜日、祝日、年末年始
※特別資料期間として年1回長期休館あり

★1人10冊まで2週間借りられます。お問い合わせ
等ありましたらお気軽にご相談ください。



だんき
段差…
(本館) 駐車場に隆起箇所あり
(分室) 施設入口に段差あり

としまかん
図書館

6

ちようりつとしまかん
町立みささ図書館

じゆうしよ
住所 〒682-0195
東伯郡三朝町大字大瀬999-2

でんわばんごう
電話番号 0858-43-1145

えいぎょうじかん
営業時間 9:30～18:00

ていきゅうび
定休日 毎週月曜日、毎月最終木曜日、
土・日曜日を除く祝日、年末年始、他



7

はくぶつかん
博物館とつ どり にじゅっせい き なし き ねん かん
鳥取二十世紀梨記念館

じゅう しょ
住所 〒682-0816 倉吉市 駄経寺町198-4

でん ばん ぐう
電話番号 0858-23-1174

かい かん じ かん
開館時間 9:00～17:00(最終入館16:40)

てい きゅう び
定休日 毎月第1・3・5月曜日(祝日の場合は翌平日)
12月29日～1月3日

ちゅうしゃじょう
駐車場ハートフル
ちゅうしゃじょう
駐車場じ どう
自動ドアたもくてき
多目的
トイレ

エレベーター

あいサポート
まきょう だんたい
企業・団体

みなさま あんしん
★皆様に安心してご利用いただける様、取り組んで
います。ご来館を心よりお待ちしております。

ちゅうしゃじょう
駐車場・ハートフル駐車場…無料です
かんだい
スロープ…館内はバリアフリーで傾斜は
ありません

8

はくぶつかん
博物館えん けい げきじょう
円形劇場くらよしフィギュアミュージアム

じゅう しょ
住所 〒682-0864 倉吉市 鍛冶町1丁目2971-2

でん ばん ぐう
電話番号 0858-27-1200

かい かん じ かん
開館時間 9:00～17:00(7～9月は18:00まで)

てい きゅう び
定休日 なし

ちゅうしゃじょう
駐車場ハートフル
ちゅうしゃじょう
駐車場じ どう
自動ドアたもくてき
多目的
トイレ

エレベーター

しょう しゃ わりびきせい ど
★障がい者割引制度あります。

ちゅうしゃじょう だいい
ハートフル駐車場…1台のみ
せんかん
スロープ…全館バリアフリー
で
エレベーター…3階まで(屋上へは出られません)

9

ホール

けん りつ くら よし み らい ちゅうしん
県立倉吉未来中心

じゅう しょ
住所 〒682-0816 倉吉市 駄経寺町212-5

でん ばん ぐう
電話番号 0858-23-5390

かい かん じ かん
開館時間 8:30～22:00

てい きゅう び
定休日 毎月第1・3・5月曜日、12月29日～1月3日
(月曜日が休祝日の場合はその翌日の平日)

ちゅうしゃじょう
駐車場ハートフル
ちゅうしゃじょう
駐車場

スロープ

じ どう
自動ドアたもくてき
多目的
トイレこ じつ
個室

エレベーター

あいサポート
まきょう だんたい
企業・団体

10

びょういん
病院たに ぐち し か い いん
谷口歯科医院

じゅう しょ
住所 〒682-0806 倉吉市 昭和町1丁目21

でん ばん ぐう
電話番号 0858-22-1141

しん さつ じ かん
診察時間 9:00～13:00 15:00～17:30

てい きゅう び
定休日 木曜日、日曜日、祝祭日

ちゅうしゃじょう
駐車場だん き
段差

スロープ

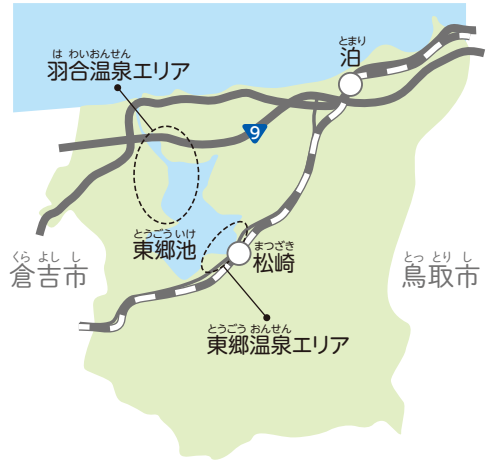
あいサポート
まきょう だんたい
企業・団体

わたし りょう みせ ばしょ 私たちが利用しているお店の場所

くらよし 倉吉市



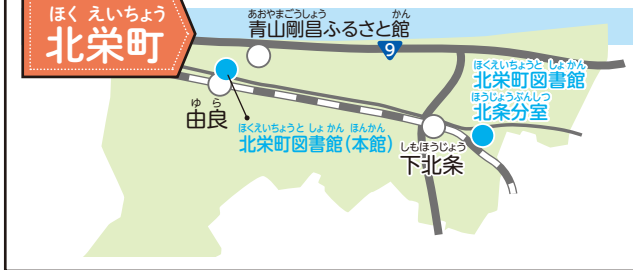
ゆり はまちょう 湯梨浜町



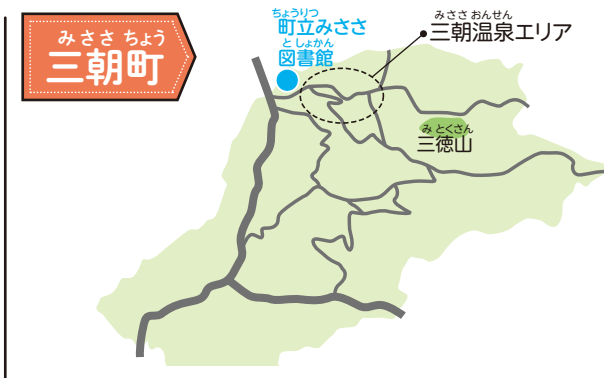
ことうらちょう 琴浦町



ほくえいちょう 北栄町



みささちょう 三朝町



ていあん **提案!** こういうのがあれば
もっといいのになあ…

みんなの声・つぶやき



だんせい 男性ヘルパーが
ふ 増えて
ほしいなあ



にゅういんじ 入院時の付き添いが
おも 思い通りにできたら
いいなあ

しょう 障がい者にも利用
し しやすい支払いのしくみに
してほしいなあ

ほうかごとう 放課後等デイサービス
りようじ 利用時に、スポーツ教室に
い 行けたらなあ
(ほうかごとう デイサービスの
とりぐみだけでなく、地域
しげん 資源のスポーツ教室など)

コミュニティフレンドの
とく 取り組みを復活して
ほしいなあ

いっしょ あそ 一緒に遊びに行く
とも 友だちがいてくれたら
いいなあ

しょう 障がいのある人が集まって
ひと あつ ひとあつ
たの たの 楽しむ場が
ば ば
あちこちにほしいなあ

りよう むずか バス利用が難しい
しょう 障がい者・高齢者向けに
かやす うんこう 格安のタクシー運行を
してほしいなあ

からだ けんこう き 体の健康が気になる
たいそうきょうしつ けんこう そうだん 体操教室や健康相談できる
ところがあればいいなあ

さいがいじ ひなんじよ 災害時の避難所は
ほんにん てきせつ かんきょう 本人にとって適切な環境
だといいなあ…こういうこと
ちいき はな あ を地域でもっと話し合いが
できたらいいなあ



おんすい いっしょ 温水プールを一緒に
ある 歩いてくれるヘルパーさんや
ボランティアさんに来て
ほしいなあ

けんさ PCR検査をパニックに
ならないで受診できるか
ふあん 不安だなあ

まいしゅうりよう 毎週利用したいから
いどうしえん 移動支援のサービスを
じゅうじつ 充実してほしいなあ



じゆう コロナがおさまって自由に
いろいろなところに旅行に
い 行きたいなあ



れい わ ねん ど
令和3年度

とつ とり けん おや な あと あん しん たい せい こう ちく じ ぎょう
鳥取県親亡き後の安心サポート体制構築事業

い いん かい めい ぼ
委員会名簿

しょう しゃ あん しん たい せい けん とう い いん かい
障がい者安心サポート体制検討委員会

氏名	所属	役職
くにもと しんご ◎國本 真吾	とつとりたん きだいがくよう じきょういくほ いくがつか 鳥取短期大学幼児教育保育学科	きょう じゆ 教授
ゆかわ 湯川みちよ	わか さぎょうじよ 若ざくらふれあい作業所 わか さぎょう ち てきしょうがいしゃ そうだんいん 若桜町知的障害者相談員	しよく いん 職員 相談員
まつうら ちづこ 松浦千津子	みささちやう ち てきしょうがいしゃ そうだんいん 三朝町知的障害者相談員	そうだんいん 相談員
うえむら 植村ゆかり	とつとりけん て いくせいかい 鳥取県手をつなぐ育成会 あなご して いくせいかい 米子市手をつなぐ育成会	ふくかいちやう 副会長 かい ちやう 会長
みやぎ まさゆき 宮城 正行	しょうがいしゃ し えん 障害者支援センターしらはま	そうだんいん 相談員
すえよしとく じ ろう 末吉徳二郎	いっばんしゃだんほうじんけん り ようご 一般社団法人権利擁護ネットワークほうき	り じ 理事
やわたり かずひと ○八渡 和仁	とつ とりけん ち てきしょうがいしゃ ふく し きやうかい 鳥取県知的障害者福祉協会	かい ちやう 会長
すぎもと ようこ 杉本 洋子	とつ とりけん じ へいしやうきやうかい 鳥取県自閉症協会	り じ 理事
たけうち ひろゆき 竹内 浩行	とつ とり し ふく し ぶ じやう ふく し か 鳥取市福祉部障がい福祉課	ち てきしょうがいしゃ 知的障害者 ふく し し 福祉司
にしかわ まさし 西川 昌志	とつ とりけんふく し ほ けん ぶ ふく し きよくしやう ふく し か 鳥取県福祉保健部ささえあい福祉局障がい福祉課	かかり ちやう 係長

さつ し さく せい さぎょう い いん かい
冊子作成作業委員会

氏名	所属	役職
つばき さゆり ○椿 小百合	くらよし して いくせいかい 倉吉市手をつなぐ育成会	ふくかいちやう 副会長
しんのきま ちこ 進木真智子	くらよし して いくせいかい 倉吉市手をつなぐ育成会	ふくかいちやう 副会長
いだちかこ 伊田千佳子	くらよし して いくせいかい 倉吉市手をつなぐ育成会	り じ 理事
なかい みつこ ◎中井 恭子	ちゅうぶ て いくせいかい 中部手をつなぐ育成会	かい ちやう 会長
よろず みゆき 萬 美由紀	ちゅうぶ て いくせいかい 中部手をつなぐ育成会	かい いん 会員



「ほし」(貼り絵)
すぎもと じゅんいち
杉本 隼一

へんしゅう ほんこう
編集/発行

いっばんしゃ だん ほうじん とっとりけん て いくせいかい
一般社団法人 鳥取県手をつなぐ育成会

とっとりし ぶしの
〒689-0201 鳥取市伏野1729-5

TEL 0857-59-6344 FAX 0857-59-6341

E-mail tori-iku@tottori-wel.or.jp



とっとりけん て いくせいかい とっとりけん うんどう すいしん
鳥取県手をつなぐ育成会は、鳥取県「あいサポート運動」を推進しています。

れいわ ねん がつ ほんこう
令和4年3月発行